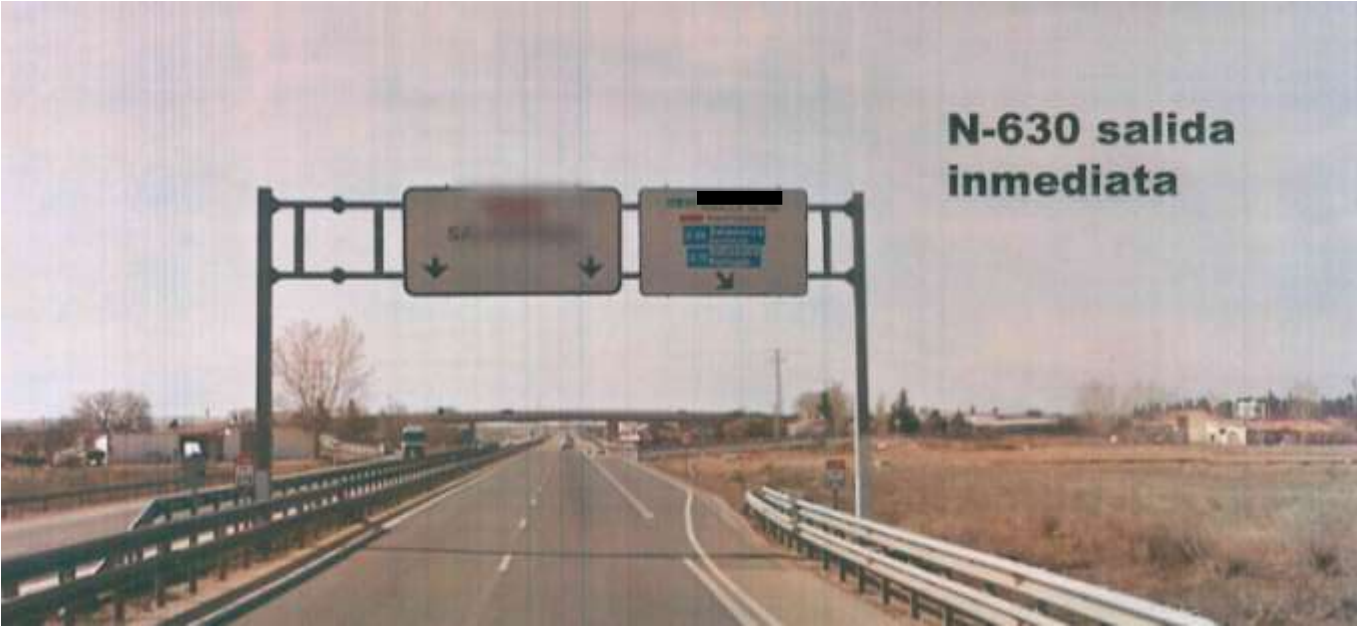


PROYECTO : ENRICAR Calle Cañizal
CARTEL : C02
PROVINCIA : Zamora
DIMENSIONES : 2700x2100
COLOR FONDO : Amarillo 5,670m²
ALFABETO : CCRIGE
Hb : 200
ANCHO ORLA : 40
RETROREFLECTANCIA : RA2
SOPORTE : 2 x 4200mm - IPN 120
ZAPATA : 2 x 400x2200x600 - Hormigón HA25
ESCALA : 1 : 20

Herbi-Plast





**N-630 salida
inmediata**

**N-630 sentido Salamanca
cartel de 500 m**





PROYECTO : ENRICAR Calle Cañizal
CARTEL : C01 reducido
PROVINCIA : Zamora
DIMENSIONES : 2700x1225
COLOR FONDO : Amarillo 3,308m²
ALFABETO : CCRIGE
Hb : 200
ANCHO ORLA : 40
RETROREFLECTANCIA : RA2
SOPORTE : 2 x 3325mm - IPN 100
ZAPATA : 2 x 400x1700x500 - Hormigón HA25
ESCALA : 1 : 20

Herbi-Plast



PROYECTO : ENRICAR Calle Cañizal
CARTEL : C01
PROVINCIA : Zamora
DIMENSIONES : 2700x2100
COLOR FONDO : Amarillo 5,670m²
ALFABETO : CCRIGE
Hb : 200
ANCHO ORLA : 40
RETROREFLECTANCIA : RA2
SOPORTE : 2 x 4200mm - IPN 120
ZAPATA : 2 x 400x2200x600 - Hormigón HA25
ESCALA : 1 : 20

Herbi-Plast



1

CL-605



