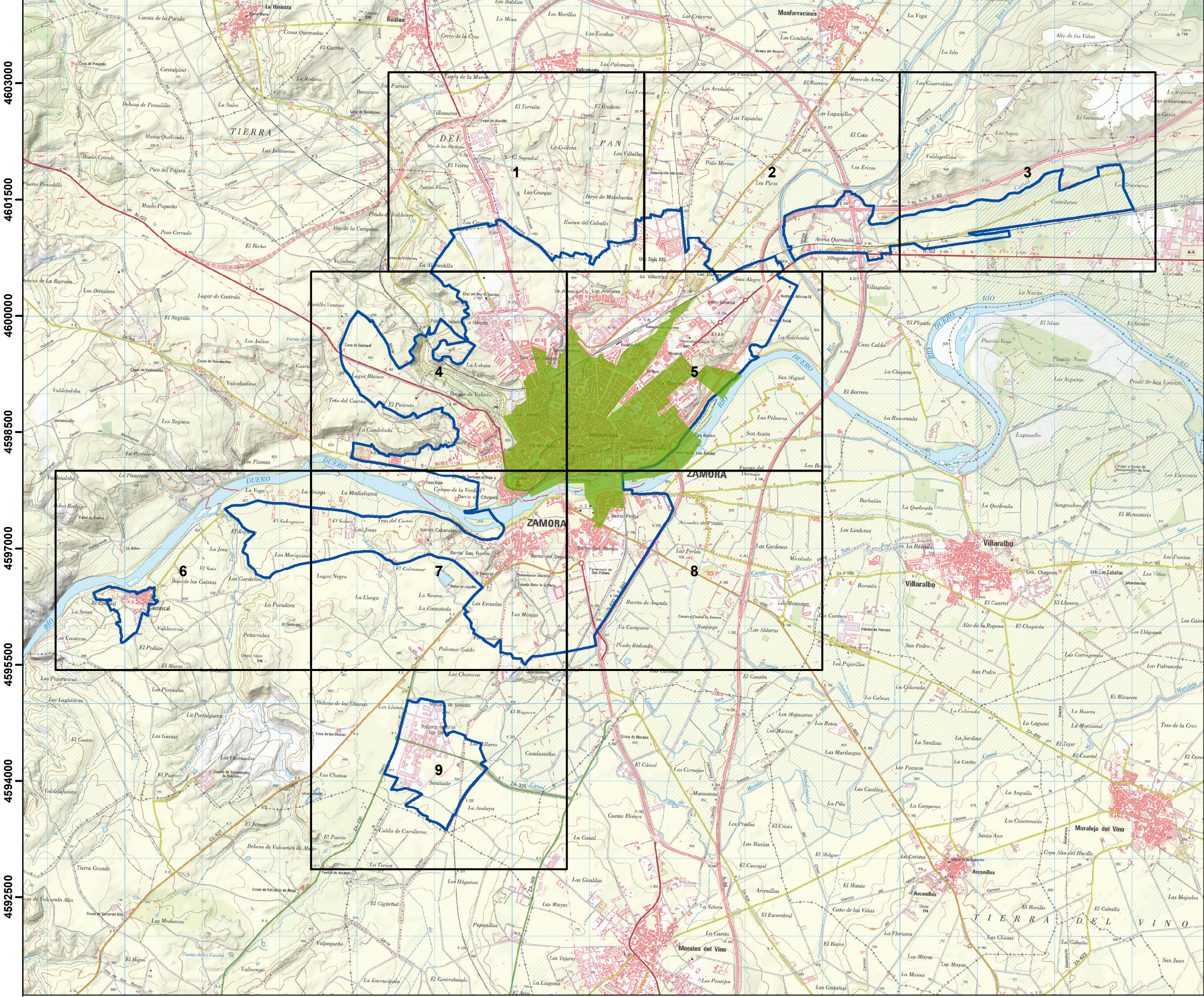





265000 266500 268000 269500 271000 272500 274000 275500 277000 278500

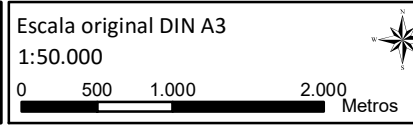


-  Delimitación de la aglomeración
-  Secciones censales con densidad >3.000 hab/km2
-  Hojas representadas

- Sistema de coordenadas: ETRS89.  
Proyección UTM. Huso 30 N.



Fecha:  
Diciembre 2018



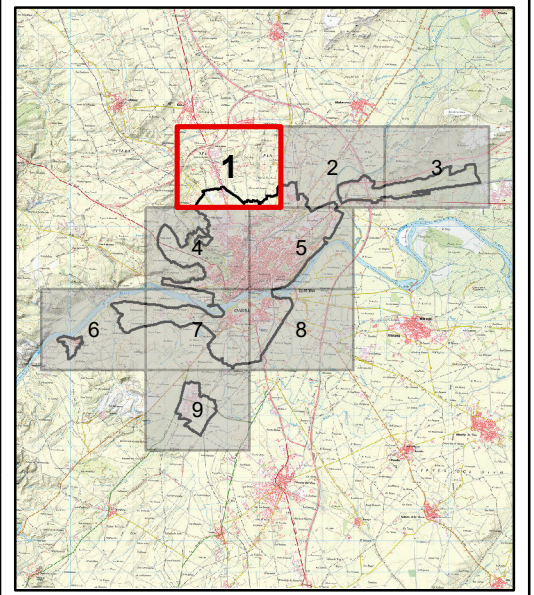
MAPA DE RUIDO.  
TÉRMINO MUNICIPAL DE ZAMORA 2018

Página: 1

Mapa de Zonificación Acústica

268500 269000 269500 270000 270500 271000 271500

4603000  
4602500  
4602000  
4601500  
4601000



**Leyenda**

- Tipo 1. Área de silencio
- Tipo 2. Área levemente ruidosa
- Tipo 3. Área tolerablemente ruidosa
- Tipo 4. Área ruidosa
- Tipo 5. Área especialmente ruidosa
- Espacios verdes
- Suelo no urbanizable

- Sistema de coordenadas:  
ETRS 1989 UTM Zone 30N



Consultora: EUROCONTROL

Fecha:  
Diciembre 2018

Escala original DIN A3  
1:10.000  
 Metros



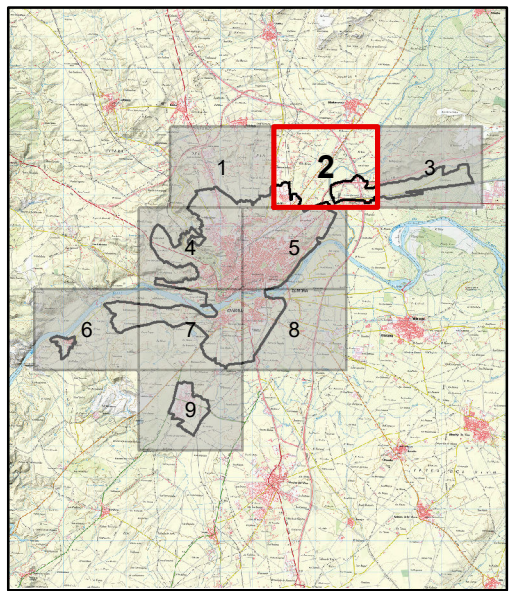
MAPA DE RUIDO.  
TÉRMINO MUNICIPAL DE ZAMORA. 2018

Página: 1

Mapa de Zonificación Acústica

272000 272500 273000 273500 274000 274500 275000

4603000  
4602500  
4602000  
4601500  
4601000



**Leyenda**

- Tipo 1. Área de silencio
- Tipo 2. Área levemente ruidosa
- Tipo 3. Área tolerablemente ruidosa
- Tipo 4. Área ruidosa
- Tipo 5. Área especialmente ruidosa
- Espacios verdes
- Suelo no urbanizable

- Sistema de coordenadas:  
ETRS 1989 UTM Zone 30N



Consultora:  
 **EUROCONTROL**

Fecha:  
Diciembre 2018

Escala original DIN A3  
1:10.000  
 Metros



MAPA DE RUIDO.  
TÉRMINO MUNICIPAL DE ZAMORA. 2018

Página: 2

Mapa de Zonificación Acústica

275500

276000

276500

277000

277500

278000

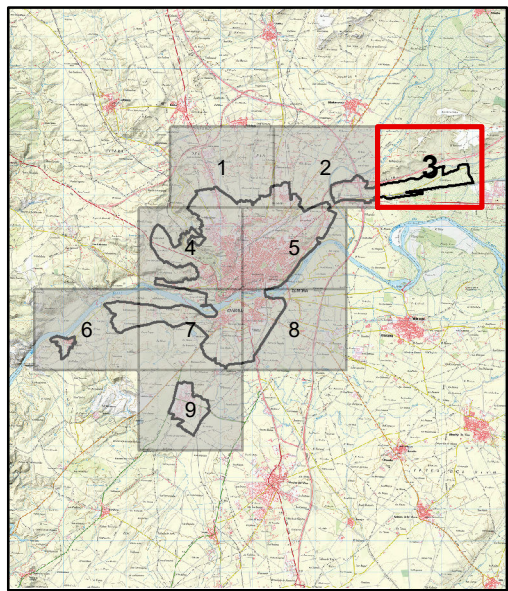
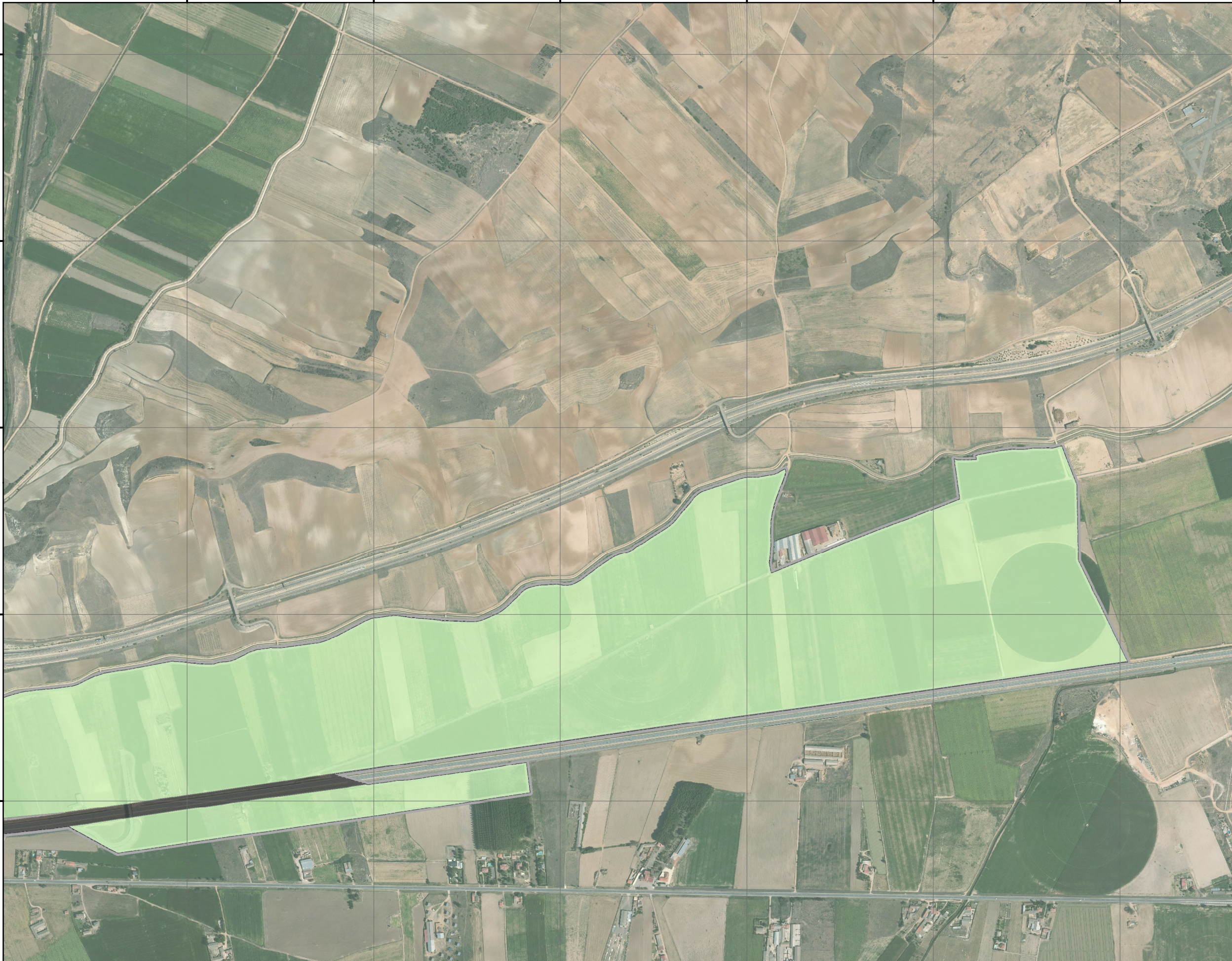
4603000

4602500

4602000

4601500

4601000



**Leyenda**

- Tipo 1. Área de silencio
- Tipo 2. Área levemente ruidosa
- Tipo 3. Área tolerablemente ruidosa
- Tipo 4. Área ruidosa
- Tipo 5. Área especialmente ruidosa
- Espacios verdes
- Suelo no urbanizable

- Sistema de coordenadas:  
ETRS 1989 UTM Zone 30N



Consultora:



Fecha:  
Diciembre 2018

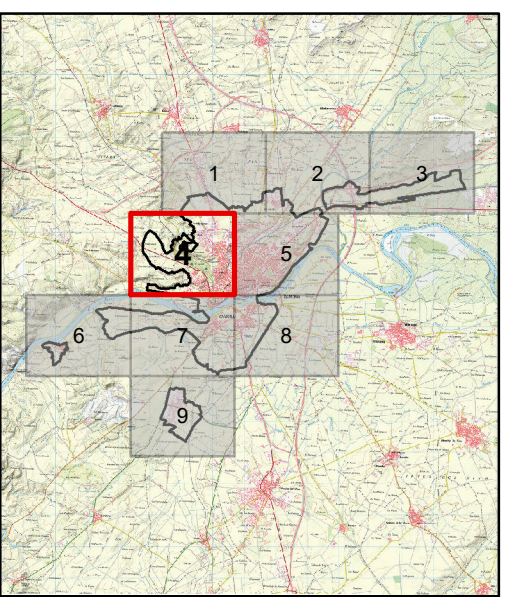
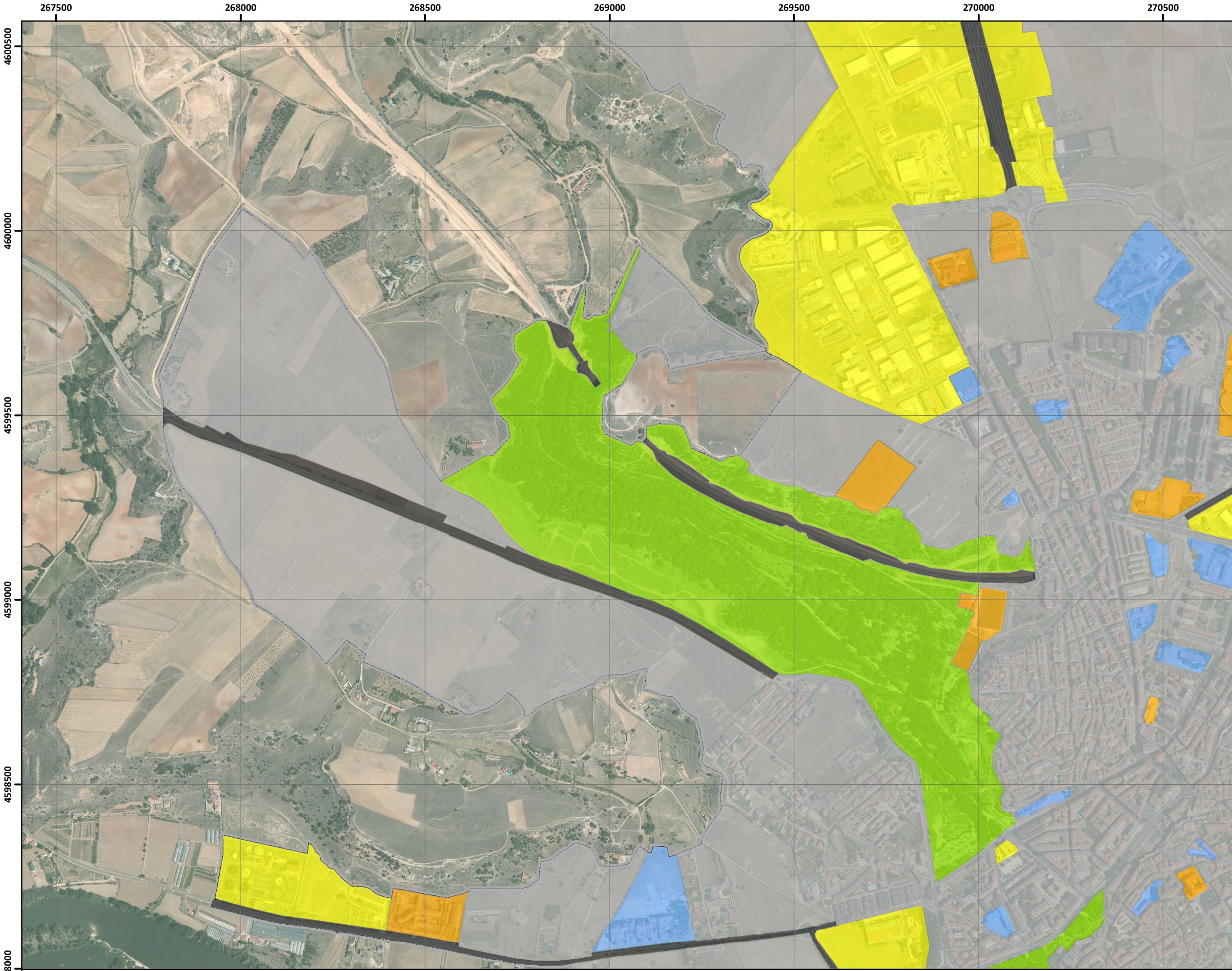
Escala original DIN A3  
1:10.000



MAPA DE RUIDO.  
TÉRMINO MUNICIPAL DE ZAMORA. 2018

Página: 3

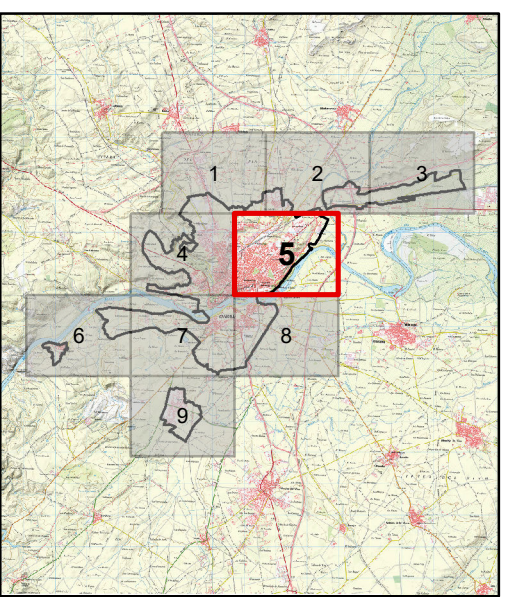
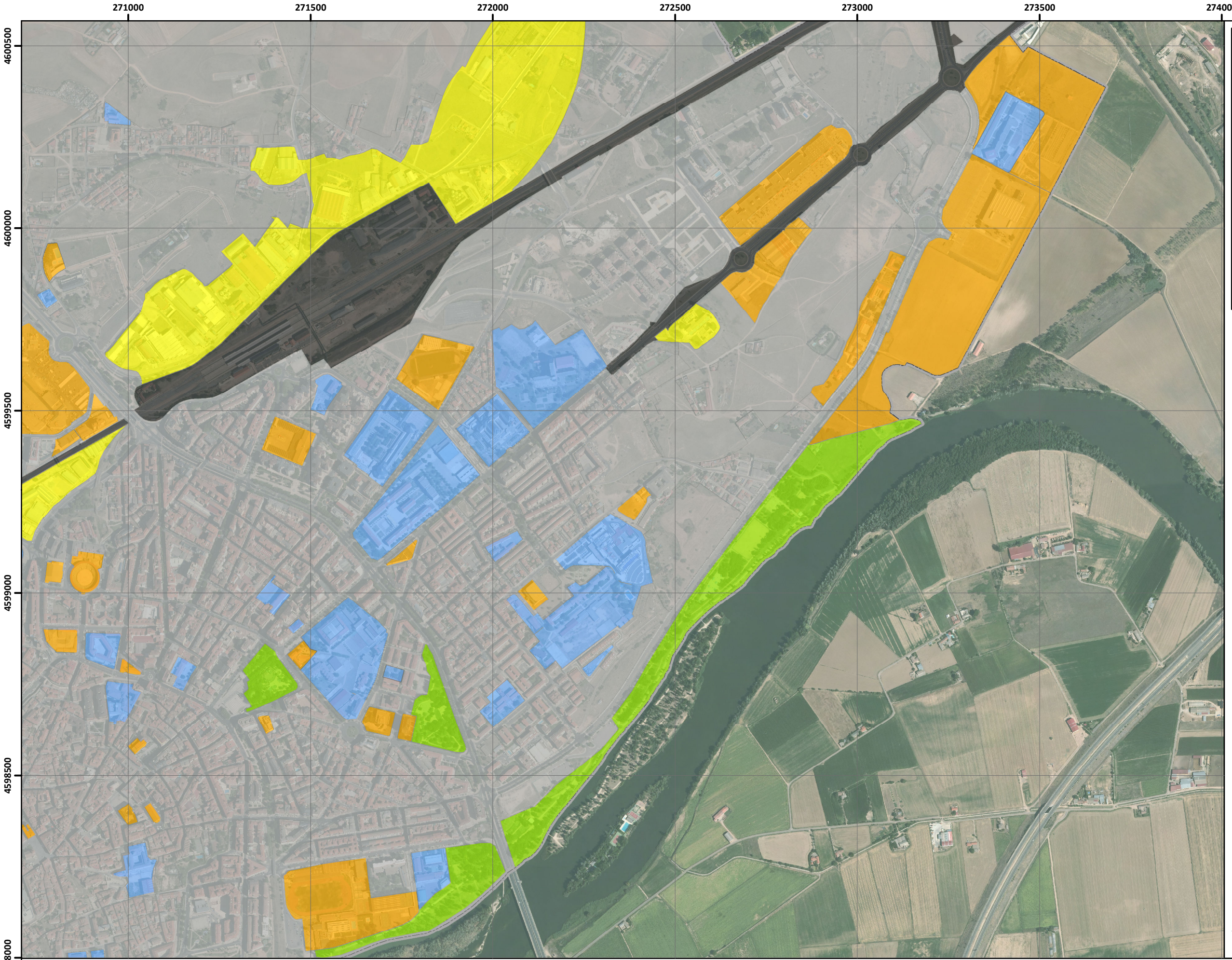
Mapa de Zonificación Acústica



**Legenda**

- Tipo 1. Área de silencio
- Tipo 2. Área levemente ruidosa
- Tipo 3. Área tolerablemente ruidosa
- Tipo 4. Área ruidosa
- Tipo 5. Área especialmente ruidosa
- Espacios verdes
- Suelo no urbanizable

- Sistema de coordenadas:  
ETRS 1989 UTM Zone 30N



**Leyenda**

- Tipo 1. Área de silencio
- Tipo 2. Área levemente ruidosa
- Tipo 3. Área tolerablemente ruidosa
- Tipo 4. Área ruidosa
- Tipo 5. Área especialmente ruidosa
- Espacios verdes
- Suelo no urbanizable

- Sistema de coordenadas:  
ETRS 1989 UTM Zone 30N

264500

265000

265500

266000

266500

267000

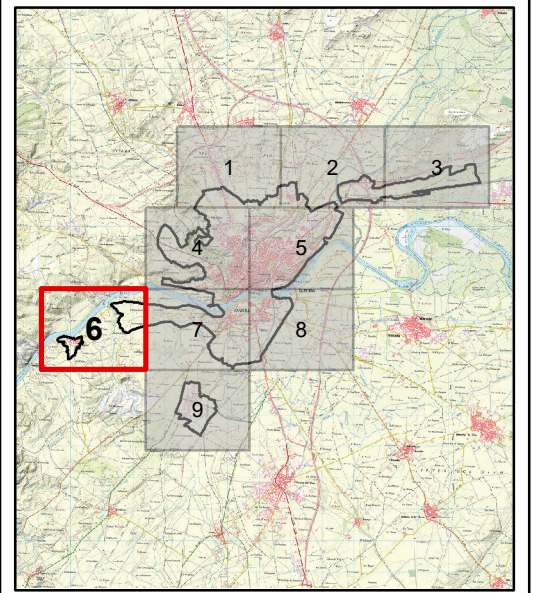
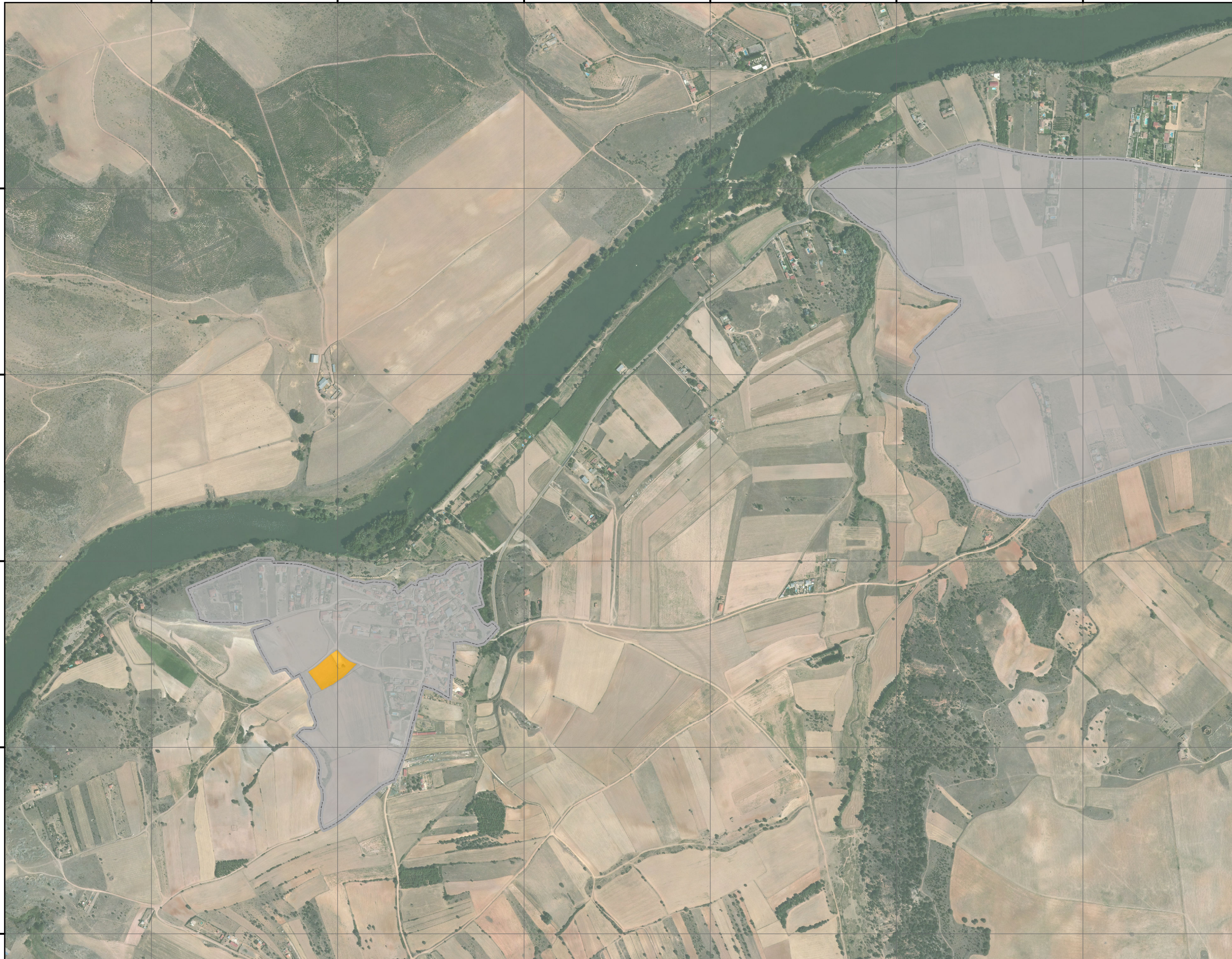
4597500

4597000

4596500

4596000

4595500



**Leyenda**

- Tipo 1. Área de silencio
- Tipo 2. Área levemente ruidosa
- Tipo 3. Área tolerablemente ruidosa
- Tipo 4. Área ruidosa
- Tipo 5. Área especialmente ruidosa
- Espacios verdes
- Suelo no urbanizable

- Sistema de coordenadas:  
ETRS 1989 UTM Zone 30N



Consultora:



Fecha:

Diciembre 2018

Escala original DIN A3  
1:10.000



MAPA DE RUIDO.  
TÉRMINO MUNICIPAL DE ZAMORA. 2018

Página: 6

Mapa de Zonificación Acústica

267500 268000 268500 269000 269500 270000 270500

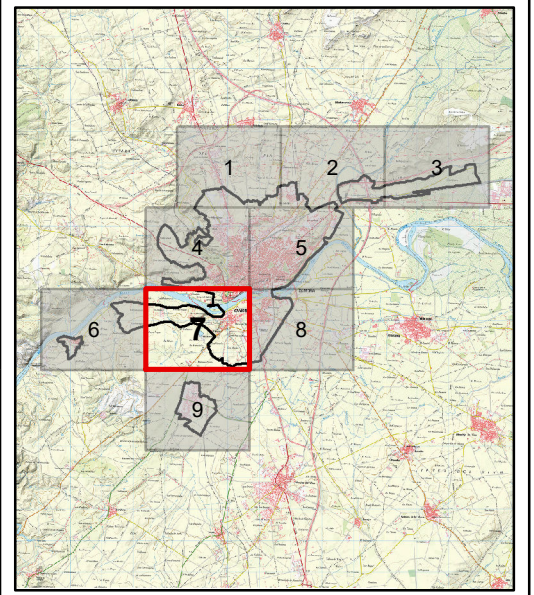
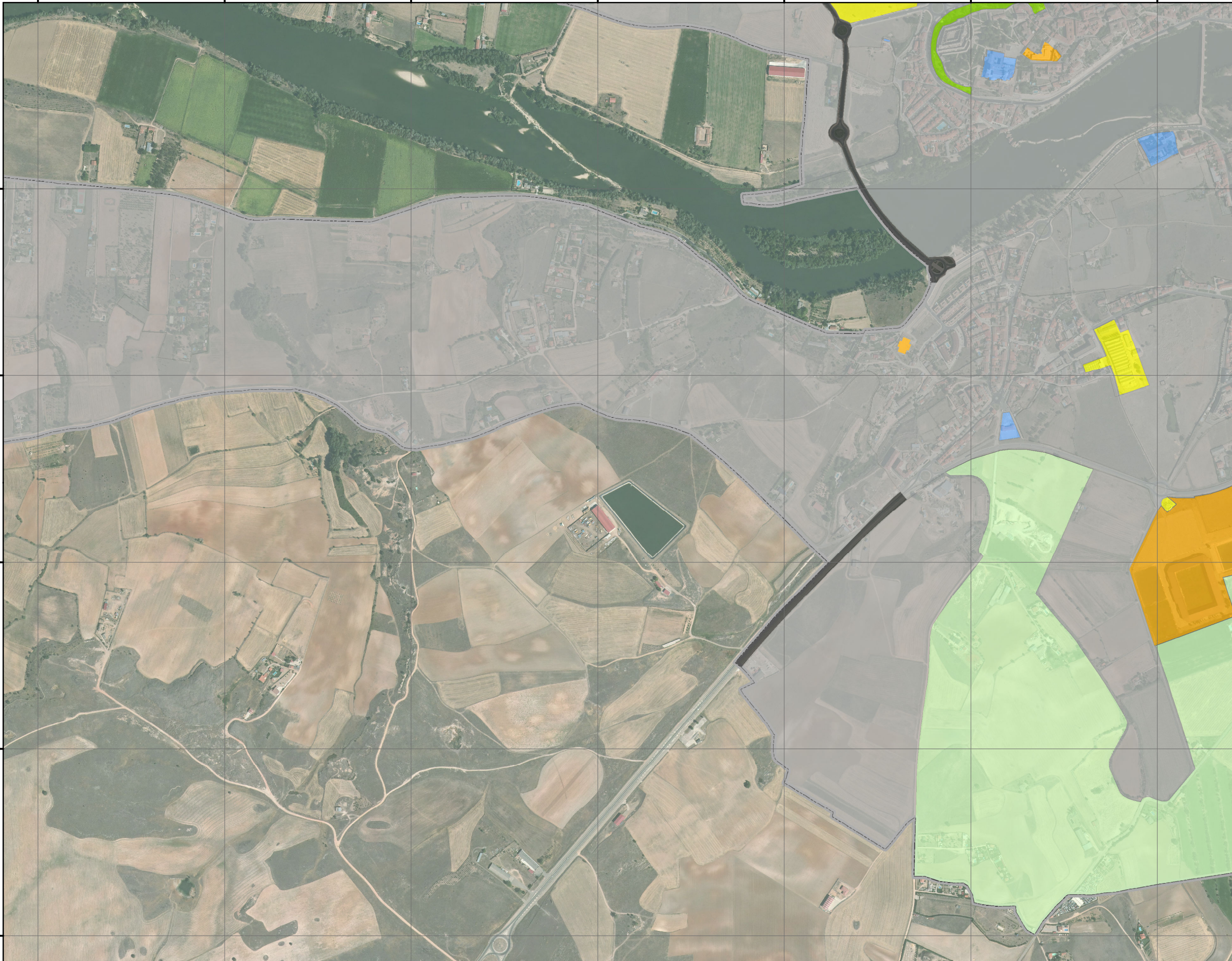
4597500

4597000

4596500

4596000

4595500



**Leyenda**

- Tipo 1. Área de silencio
- Tipo 2. Área levemente ruidosa
- Tipo 3. Área tolerablemente ruidosa
- Tipo 4. Área ruidosa
- Tipo 5. Área especialmente ruidosa
- Espacios verdes
- Suelo no urbanizable

- Sistema de coordenadas:  
ETRS 1989 UTM Zone 30N



Consultora:  
**EUROCONTROL**

Fecha:  
Diciembre 2018

Escala original DIN A3  
1:10.000  
0 75 150 300 450 Metros



MAPA DE RUIDO.  
TÉRMINO MUNICIPAL DE ZAMORA. 2018

Página: 7

Mapa de Zonificación Acústica



271000 271500 272000 272500 273000 273500 274000

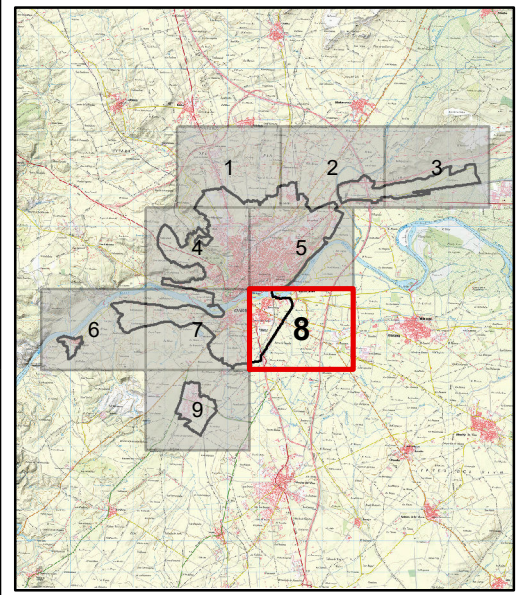
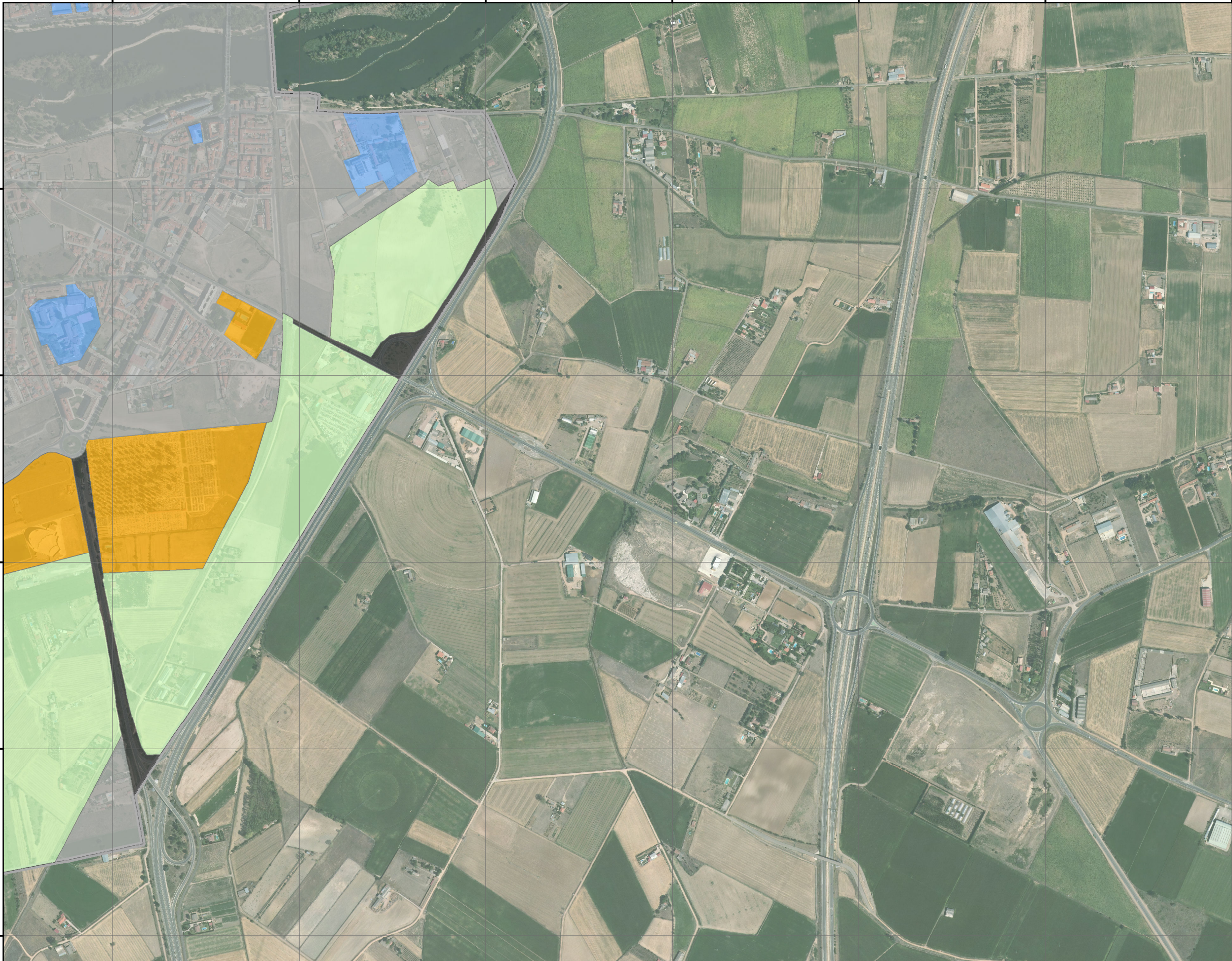
4597500

4597000

4596500

4596000

4595500



**Leyenda**

- Tipo 1. Área de silencio
- Tipo 2. Área levemente ruidosa
- Tipo 3. Área tolerablemente ruidosa
- Tipo 4. Área ruidosa
- Tipo 5. Área especialmente ruidosa
- Espacios verdes
- Suelo no urbanizable

- Sistema de coordenadas:  
ETRS 1989 UTM Zone 30N



Consultora:  
 **EUROCONTROL**

Fecha:  
Diciembre 2018

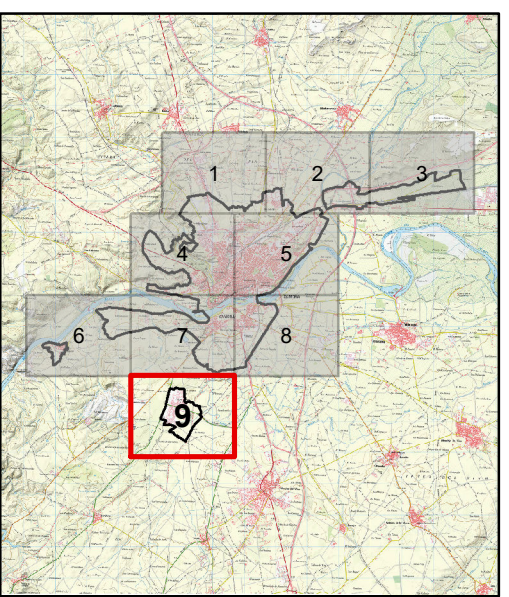
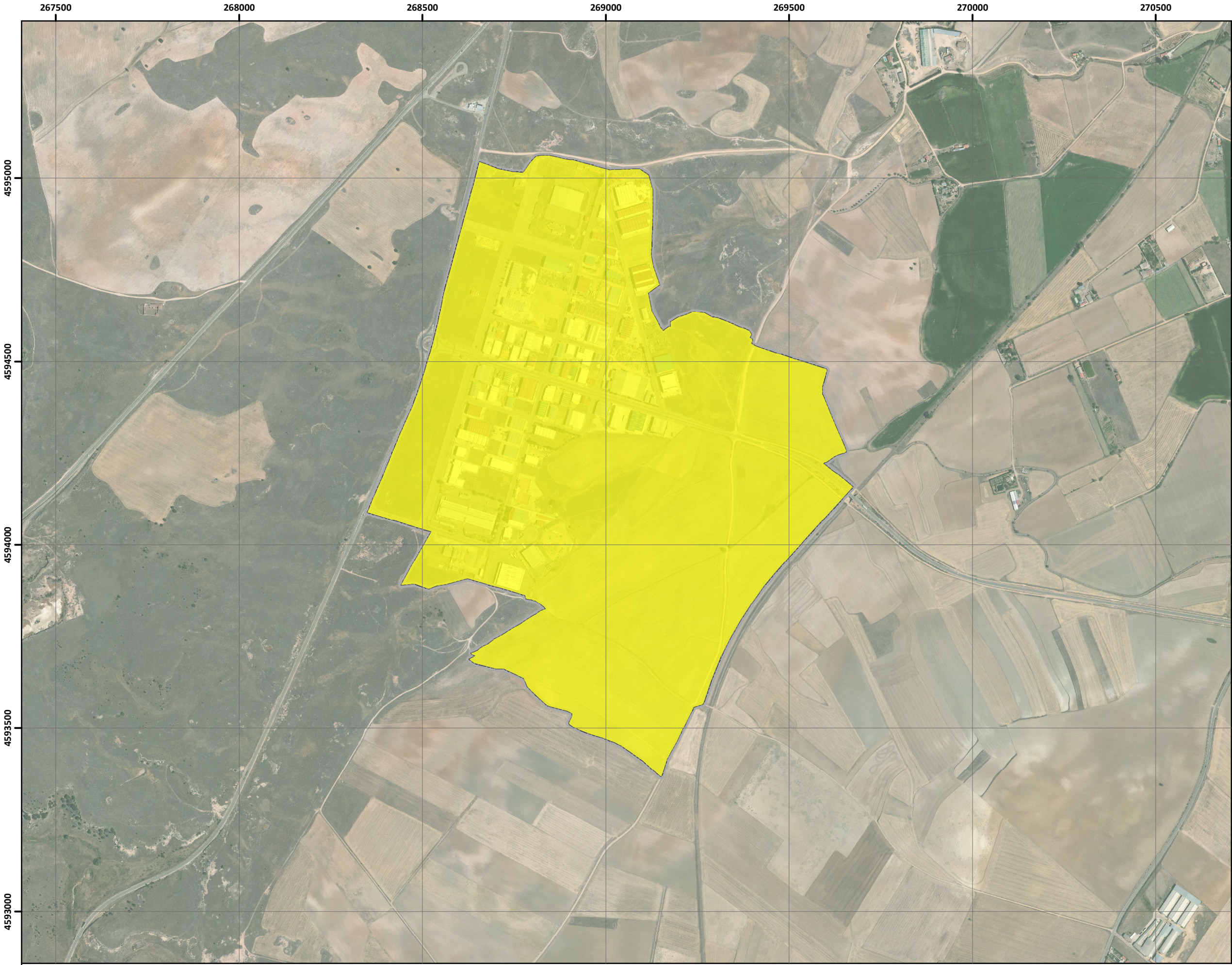
Escala original DIN A3  
1:10.000  
 Metros



MAPA DE RUIDO.  
TÉRMINO MUNICIPAL DE ZAMORA. 2018

Página: 8

Mapa de Zonificación Acústica



**Leyenda**

- Tipo 1. Área de silencio
- Tipo 2. Área levemente ruidosa
- Tipo 3. Área tolerablemente ruidosa
- Tipo 4. Área ruidosa
- Tipo 5. Área especialmente ruidosa
- Espacios verdes
- Suelo no urbanizable

- Sistema de coordenadas:  
ETRS 1989 UTM Zone 30N