



**Leyenda**

**Distribución de hojas**

 Hojas representadas

**Elementos cartográficos**

 Delimitación de la aglomeración

 Edificaciones

- Sistema de coordenadas:  
ETRS 1989 UTM Zone 30N



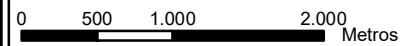
Consultora:



Fecha:

Diciembre 2018

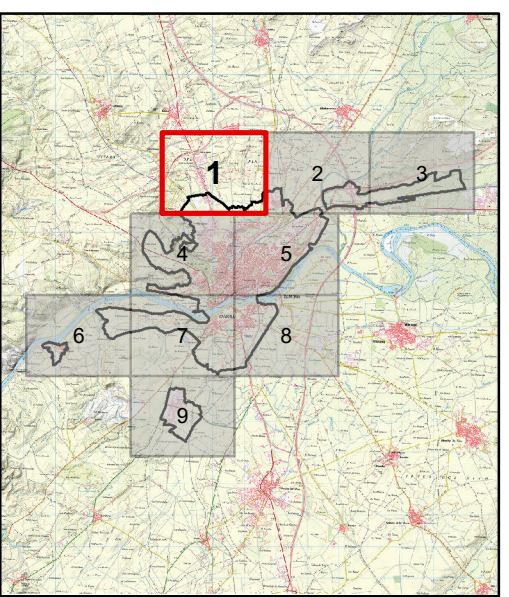
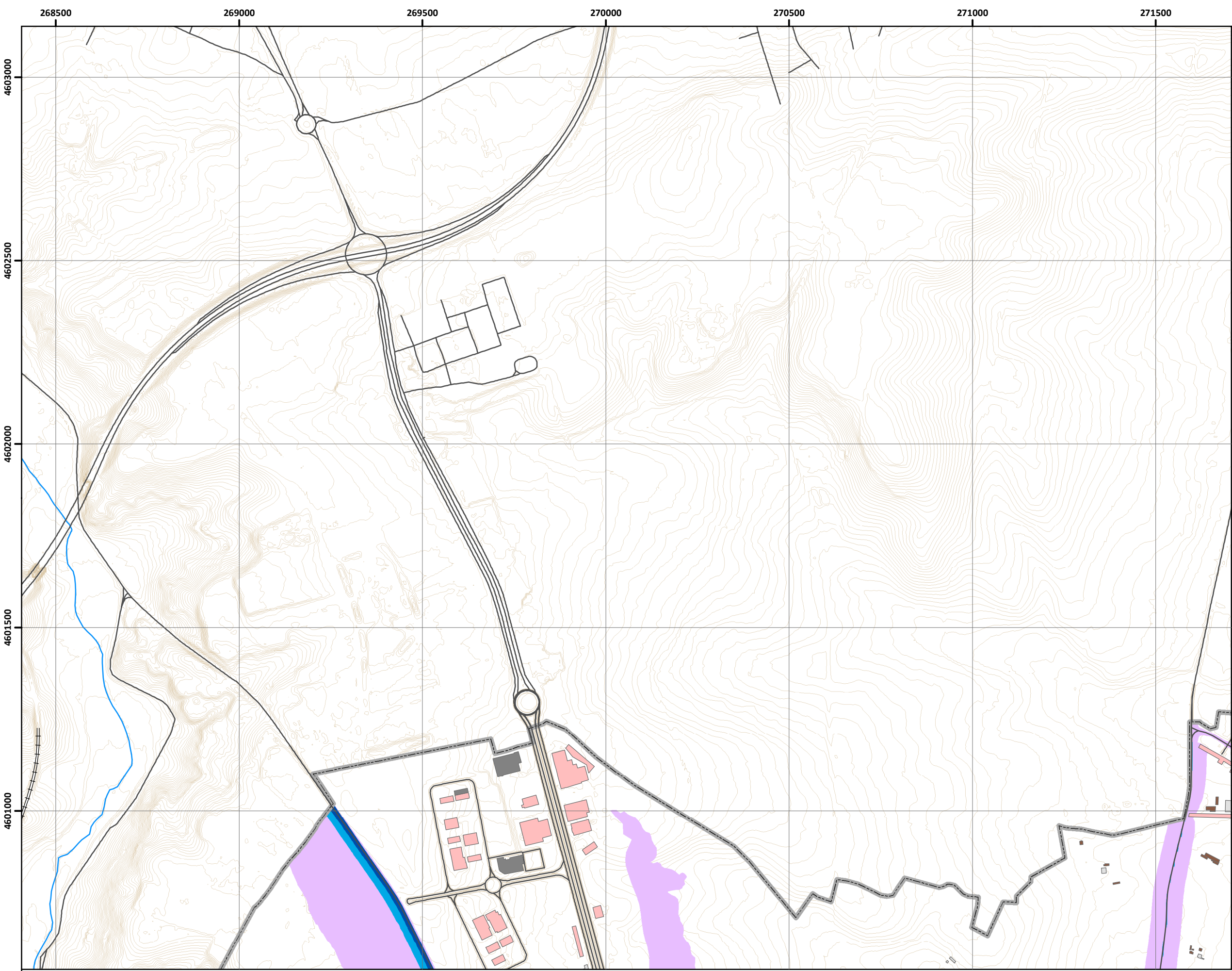
Escala original DIN A3  
1:50.000



MAPA DE RUIDO.  
TÉRMINO MUNICIPAL DE ZAMORA. 2018

Página: 0

Mapa de conflicto.  
Ruido total. Ln



**Leyenda**

**Superación de OCA**

- 0 - 5 dB(A)
- 5 - 10 dB(A)
- 10 - 15 dB(A)
- 15 - 20 dB(A)

**Usos edificaciones**

- Industrial
- Otros usos
- Recreativo o de espectáculos
- Residencial
- Sanitario, docente o cultural
- Terciario

**Base cartográfica**

- Carretera
- Ferrocarril
- Río
- Masas de agua
- Zonas verdes
- Curvas de nivel
- Límite de la aglomeración

- Sistema de coordenadas:  
ETRS 1989 UTM Zone 30N



Consultora:  
**EUROCONTROL**

Fecha:  
Diciembre 2018

Escala original DIN A3  
1:10.000

MAPA DE RUIDO.  
TÉRMINO MUNICIPAL DE ZAMORA. 2018

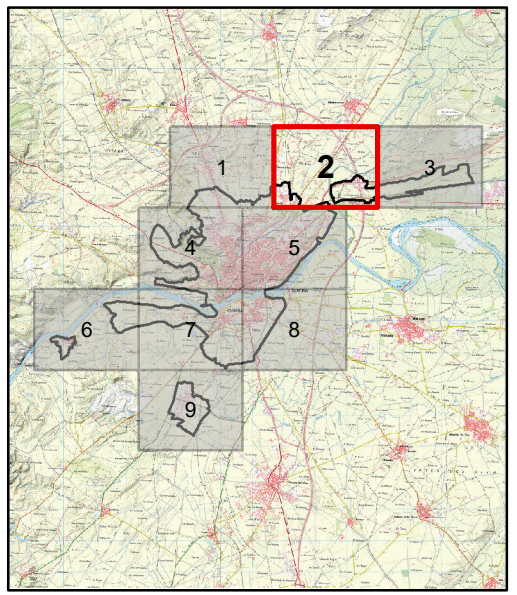
Página: 1

Mapa de conflicto.  
Ruido total. Ln



272000 272500 273000 273500 274000 274500 275000

4603000  
4602500  
4602000  
4601500  
4601000



**Leyenda**

**Superación de OCA**

- 0 - 5 dB(A)
- 5 - 10 dB(A)
- 10 - 15 dB(A)
- 15 - 20 dB(A)

**Usos edificaciones**

- Industrial
- Otros usos
- Recreativo o de espectáculos
- Residencial
- Sanitario, docente o cultural
- Terciario

**Base cartográfica**

- Carretera
- Ferrocarril
- Río
- Masas de agua
- Zonas verdes
- Curvas de nivel
- Límite de la aglomeración

- Sistema de coordenadas:  
ETRS 1989 UTM Zone 30N



Consultora:  
**EUROCONTROL**

Fecha:  
Diciembre 2018

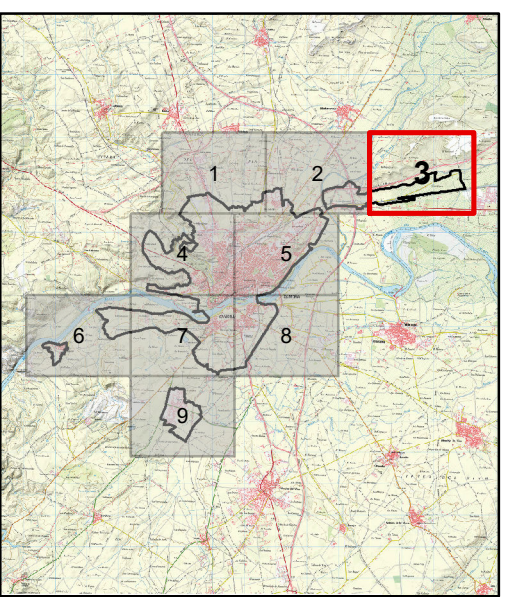
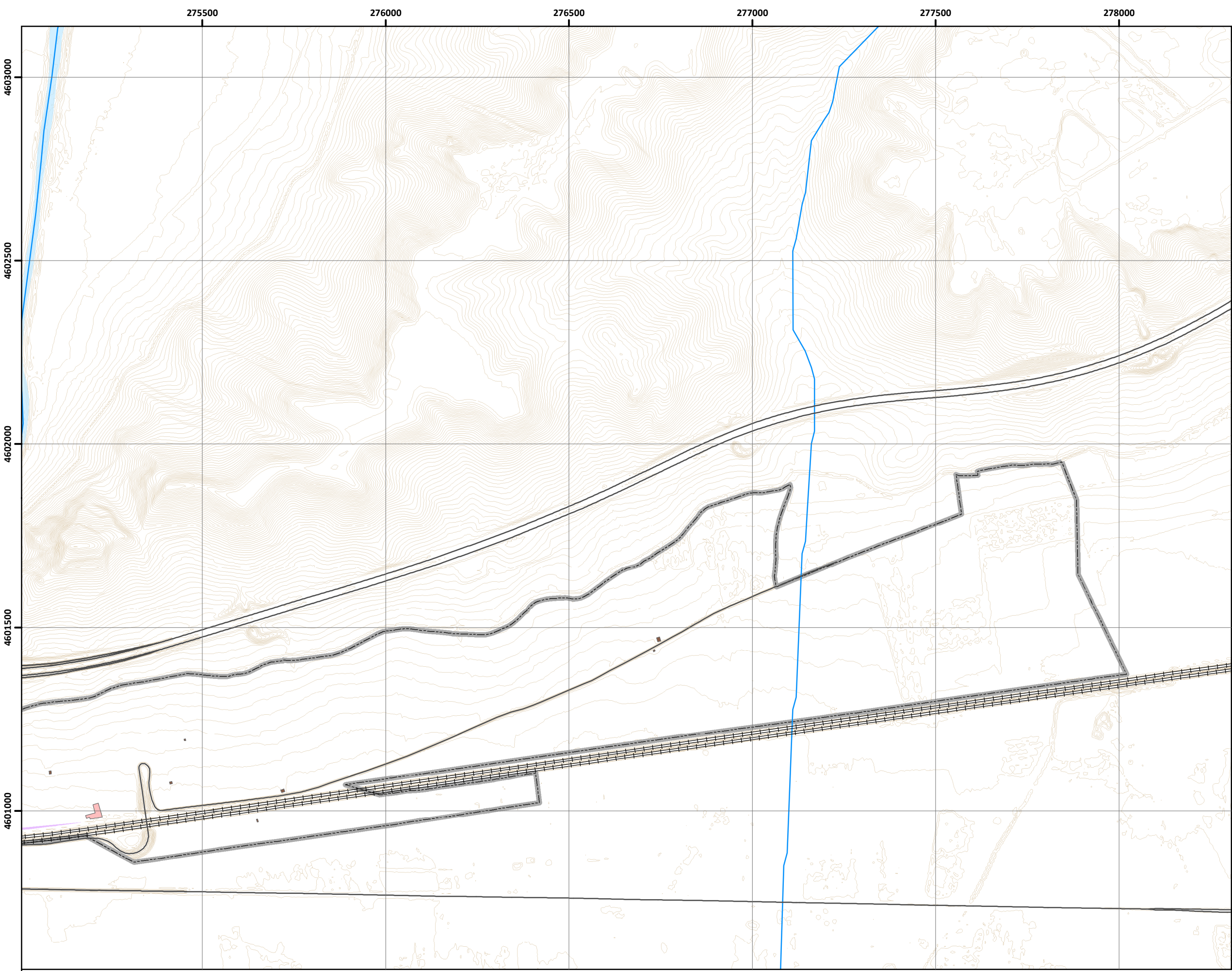
Escala original DIN A3  
1:10.000

MAPA DE RUIDO.  
TÉRMINO MUNICIPAL DE ZAMORA. 2018

Página: 2

Mapa de conflicto.  
Ruido total. Ln





**Leyenda**

- Superación de OCA**
- 0 - 5 dB(A)
  - 5 - 10 dB(A)
  - 10 - 15 dB(A)
  - 15 - 20 dB(A)
- Usos edificaciones**
- Industrial
  - Otros usos
  - Recreativo o de espectáculos
  - Residencial
  - Sanitario, docente o cultural
  - Terciario
- Base cartográfica**
- Carretera
  - Ferrocarril
  - Río
  - Masas de agua
  - Zonas verdes
  - Curvas de nivel
  - Límite de la aglomeración

- Sistema de coordenadas:  
ETRS 1989 UTM Zone 30N



Consultora:  
**EUROCONTROL**

Fecha:  
Diciembre 2018

Escala original DIN A3  
1:10.000

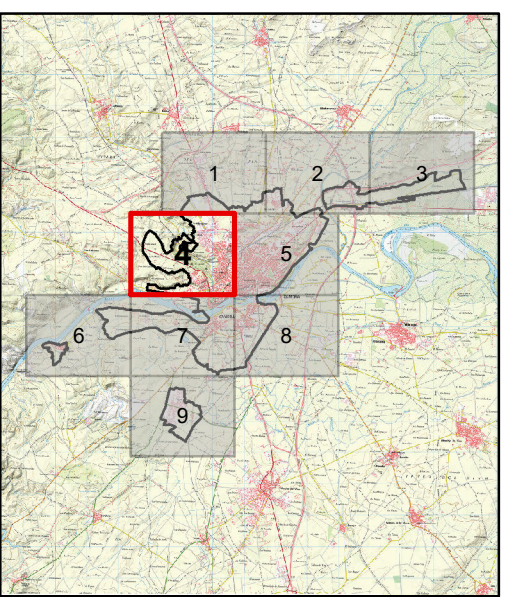
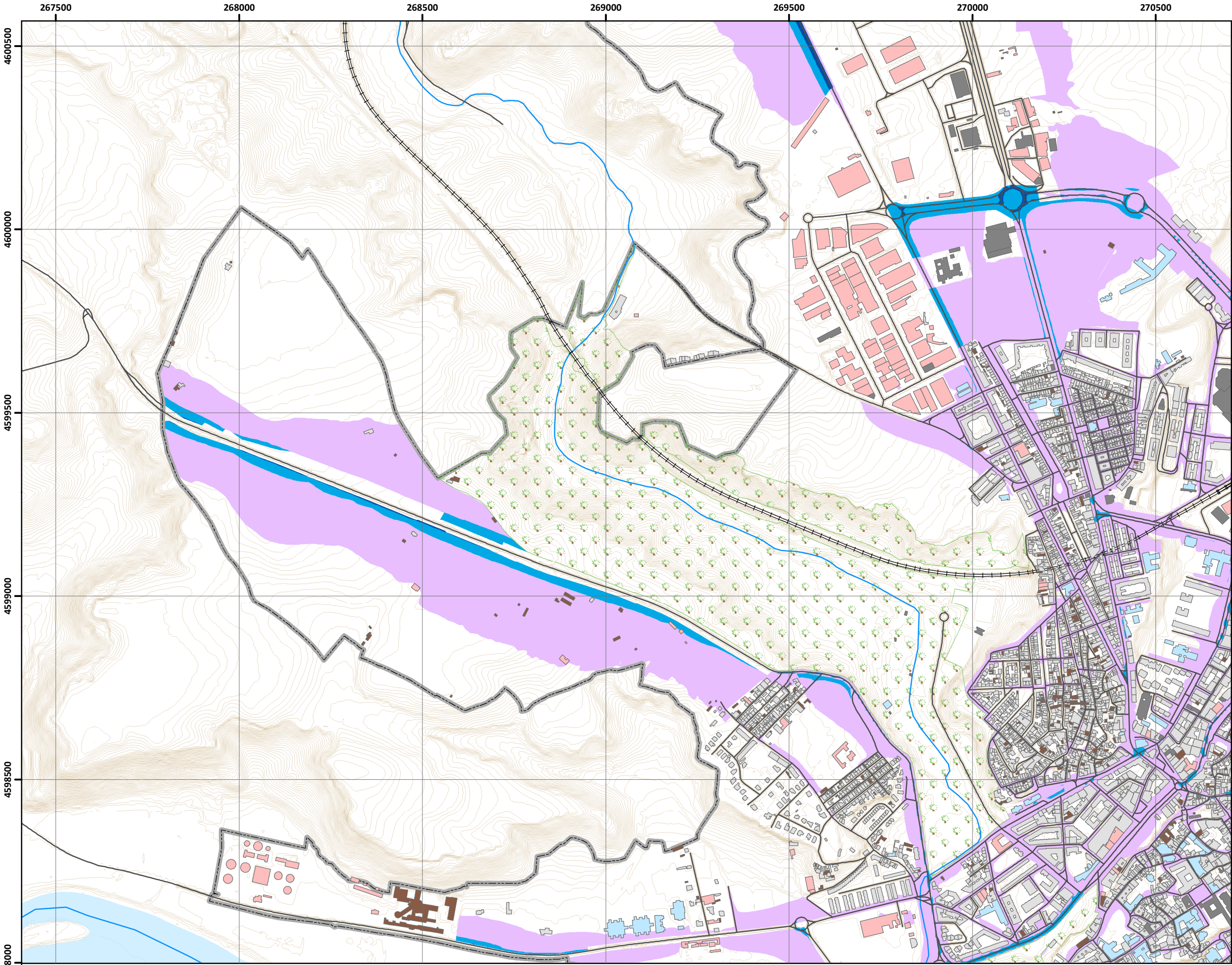


MAPA DE RUIDO.  
TÉRMINO MUNICIPAL DE ZAMORA. 2018

Página: 3

Mapa de conflicto.  
Ruido total. Ln





**Leyenda**

- Superación de OCA**
- 0 - 5 dB(A)
  - 5 - 10 dB(A)
  - 10 - 15 dB(A)
  - 15 - 20 dB(A)
- Usos edificaciones**
- Industrial
  - Otros usos
  - Recreativo o de espectáculos
  - Residencial
  - Sanitario, docente o cultural
  - Terciario
- Base cartográfica**
- Carretera
  - Ferrocarril
  - Río
  - Masas de agua
  - Zonas verdes
  - Curvas de nivel
  - Límite de la aglomeración

- Sistema de coordenadas:  
ETRS 1989 UTM Zone 30N



Consultora:  
**EUROCONTROL**

Fecha:  
Diciembre 2018

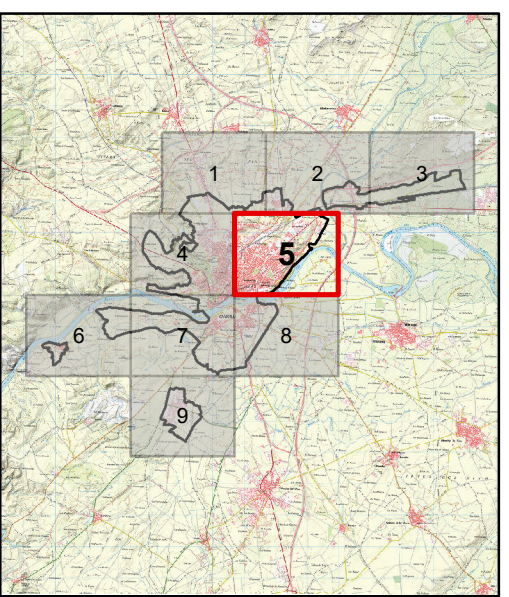
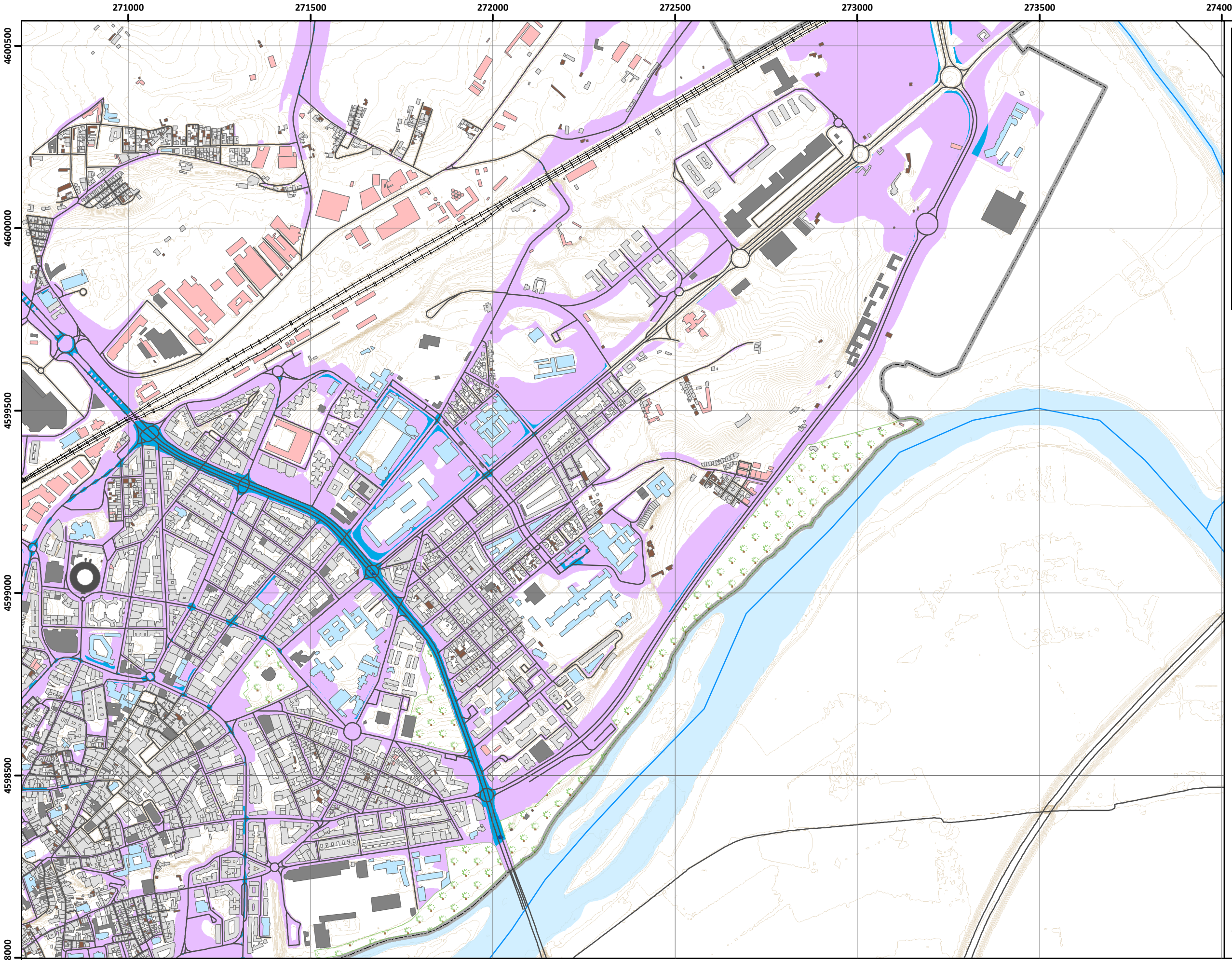
Escala original DIN A3  
1:10.000

MAPA DE RUIDO.  
TÉRMINO MUNICIPAL DE ZAMORA. 2018

Página: 4

Mapa de conflicto.  
Ruido total. Ln





**Leyenda**

- Superación de OCA**
- 0 - 5 dB(A)
  - 5 - 10 dB(A)
  - 10 - 15 dB(A)
  - 15 - 20 dB(A)
- Usos edificaciones**
- Industrial
  - Otros usos
  - Recreativo o de espectáculos
  - Residencial
  - Sanitario, docente o cultural
  - Terciario
- Base cartográfica**
- Carretera
  - Ferrocarril
  - Río
  - Masas de agua
  - Zonas verdes
  - Curvas de nivel
  - Límite de la aglomeración

- Sistema de coordenadas:  
ETRS 1989 UTM Zone 30N



Consultora:  
**EUROCONTROL**

Fecha:  
Diciembre 2018

Escala original DIN A3  
1:10.000

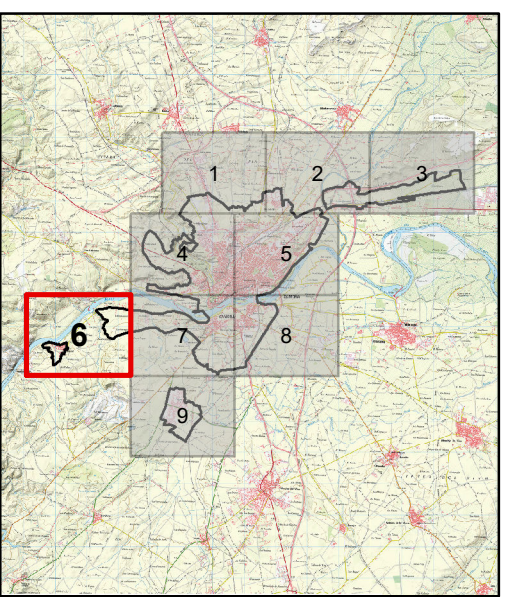
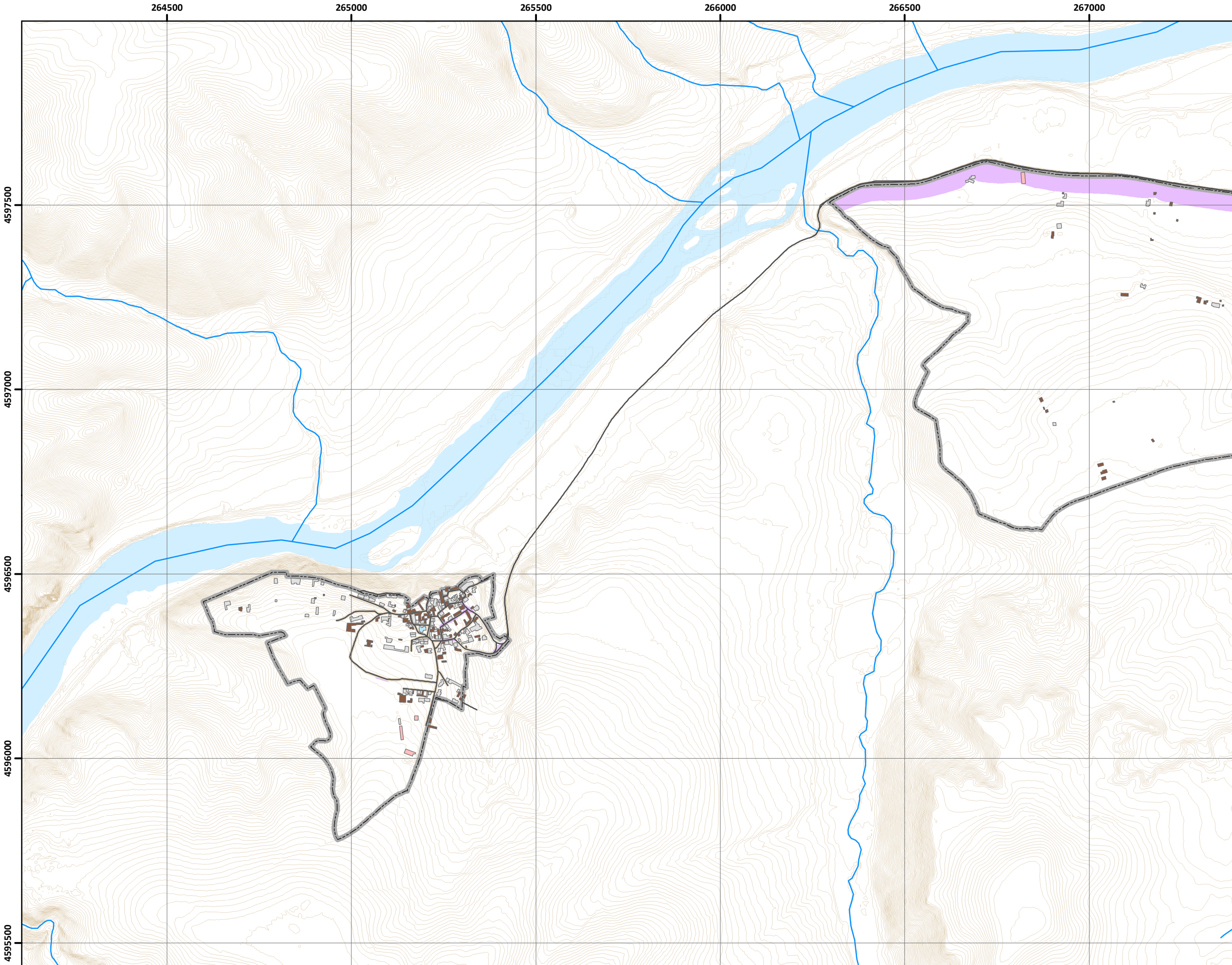


MAPA DE RUIDO.  
TÉRMINO MUNICIPAL DE ZAMORA. 2018

Página: 5

Mapa de conflicto.  
Ruido total. Ln





**Leyenda**

- Superación de OCA**
- 0 - 5 dB(A)
  - 5 - 10 dB(A)
  - 10 - 15 dB(A)
  - 15 - 20 dB(A)
- Usos edificaciones**
- Industrial
  - Otros usos
  - Recreativo o de espectáculos
  - Residencial
  - Sanitario, docente o cultural
  - Terciario
- Base cartográfica**
- Carretera
  - Ferrocarril
  - Río
  - Masas de agua
  - Zonas verdes
  - Curvas de nivel
  - Límite de la aglomeración

- Sistema de coordenadas:  
ETRS 1989 UTM Zone 30N



Consultora:  
**EUROCONTROL**

Fecha:  
Diciembre 2018

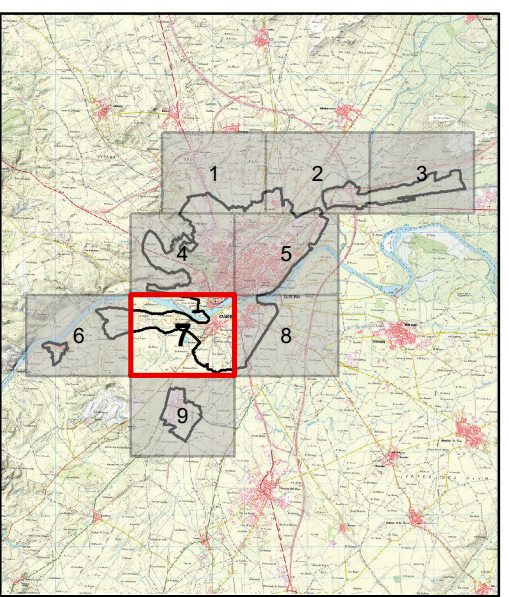
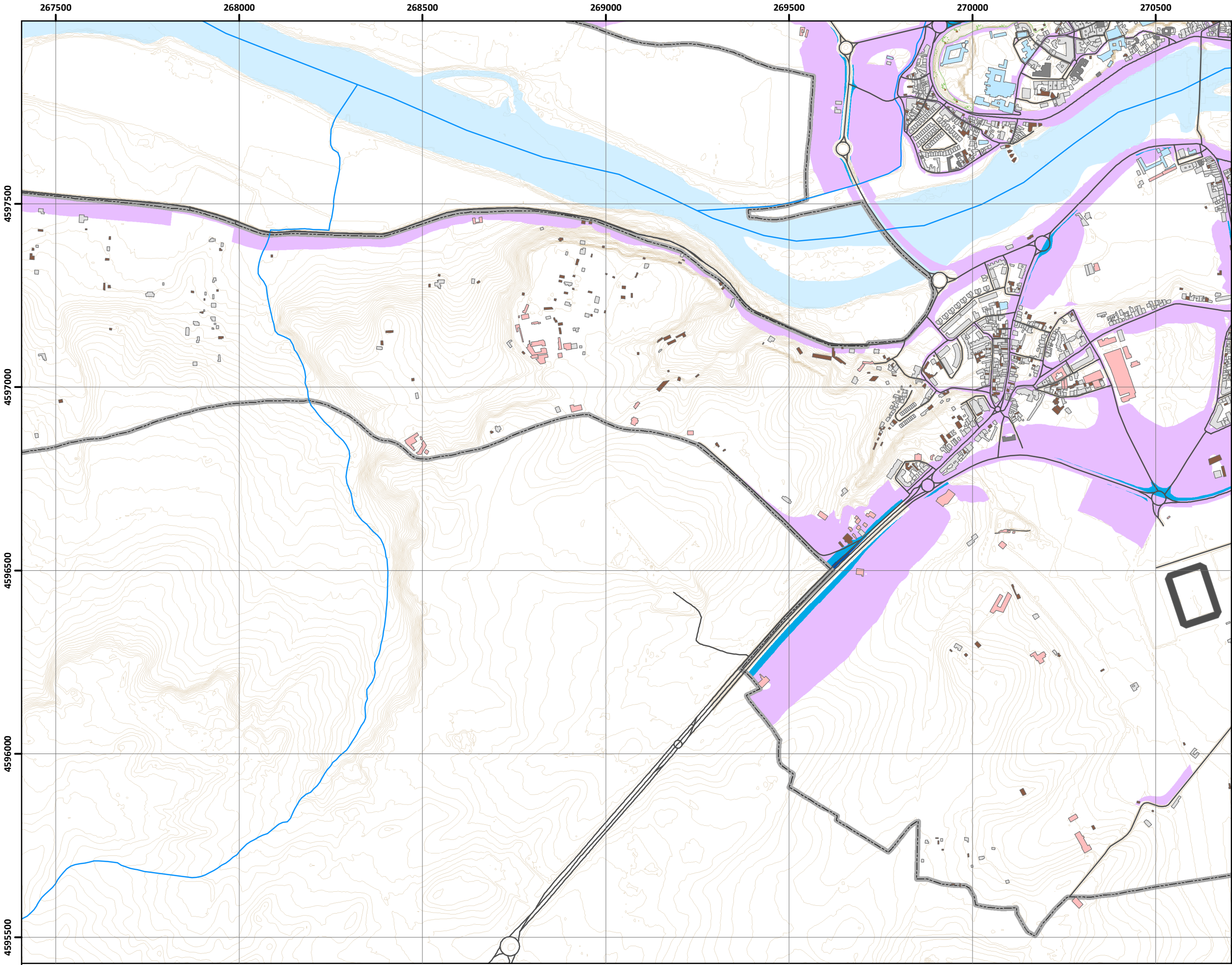
Escala original DIN A3  
1:10.000

MAPA DE RUIDO.  
TÉRMINO MUNICIPAL DE ZAMORA. 2018

Página: 6

Mapa de conflicto.  
Ruido total. Ln





**Leyenda**

- Superación de OCA**
- 0 - 5 dB(A)
  - 5 - 10 dB(A)
  - 10 - 15 dB(A)
  - 15 - 20 dB(A)
- Usos edificaciones**
- Industrial
  - Otros usos
  - Recreativo o de espectáculos
  - Residencial
  - Sanitario, docente o cultural
  - Terciario
- Base cartográfica**
- Carretera
  - Ferrocarril
  - Río
  - Masas de agua
  - Zonas verdes
  - Curvas de nivel
  - Límite de la aglomeración

- Sistema de coordenadas:  
ETRS 1989 UTM Zone 30N



Consultora:  
**EUROCONTROL**

Fecha:  
Diciembre 2018

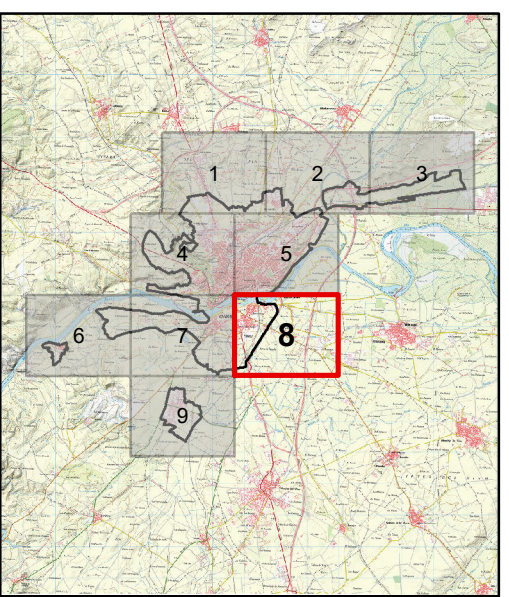
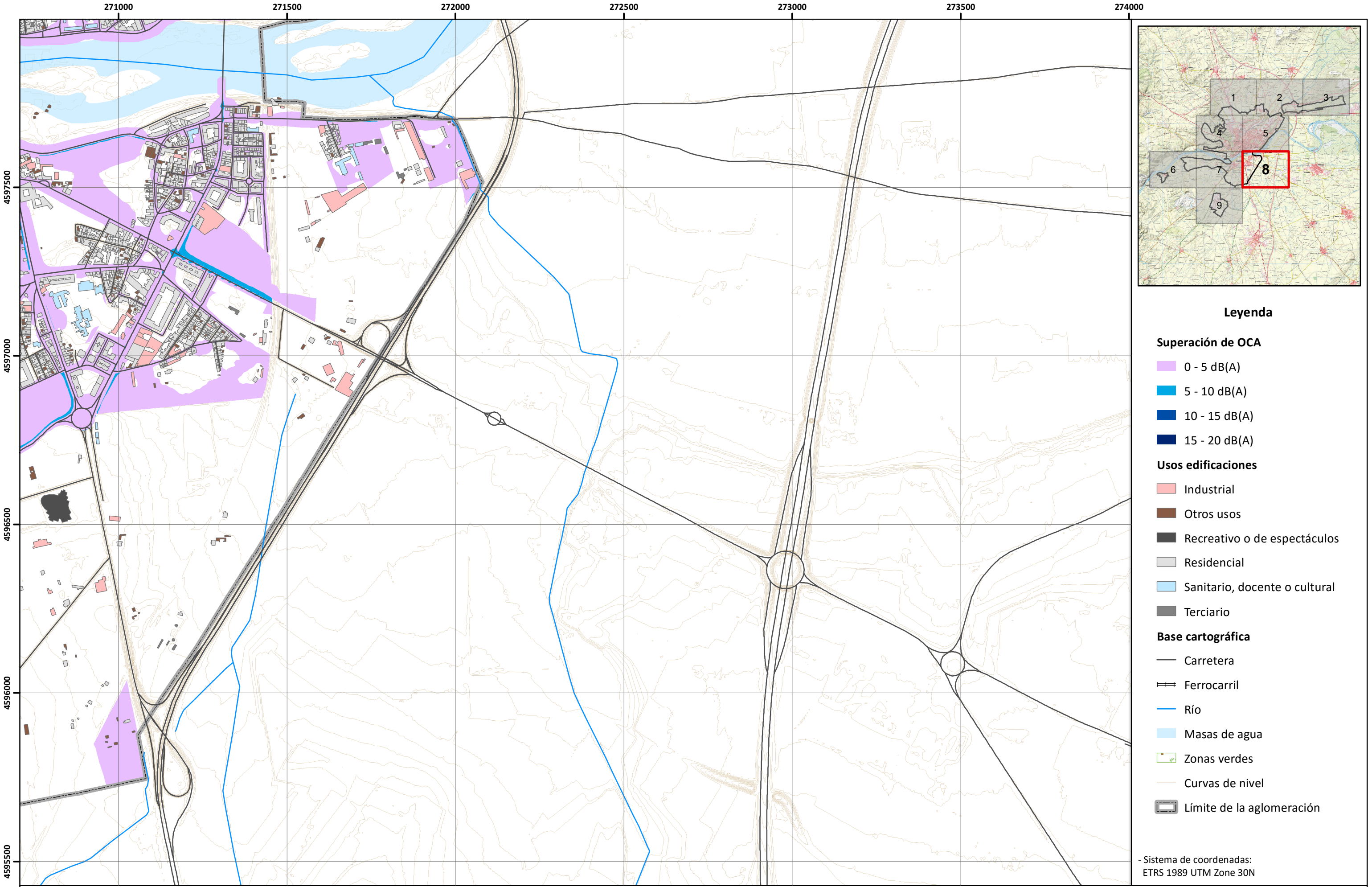
Escala original DIN A3  
1:10.000

MAPA DE RUIDO.  
TÉRMINO MUNICIPAL DE ZAMORA. 2018

Página: 7

Mapa de conflicto.  
Ruido total. Ln





**Leyenda**

- Superación de OCA**
- 0 - 5 dB(A)
  - 5 - 10 dB(A)
  - 10 - 15 dB(A)
  - 15 - 20 dB(A)
- Usos edificaciones**
- Industrial
  - Otros usos
  - Recreativo o de espectáculos
  - Residencial
  - Sanitario, docente o cultural
  - Terciario
- Base cartográfica**
- Carretera
  - Ferrocarril
  - Río
  - Masas de agua
  - Zonas verdes
  - Curvas de nivel
  - Límite de la aglomeración

- Sistema de coordenadas:  
ETRS 1989 UTM Zone 30N



Consultora:  
**EUROCONTROL**

Fecha:  
Diciembre 2018

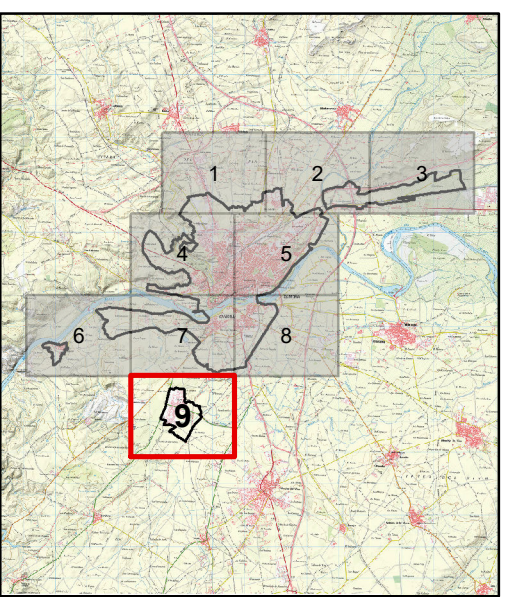
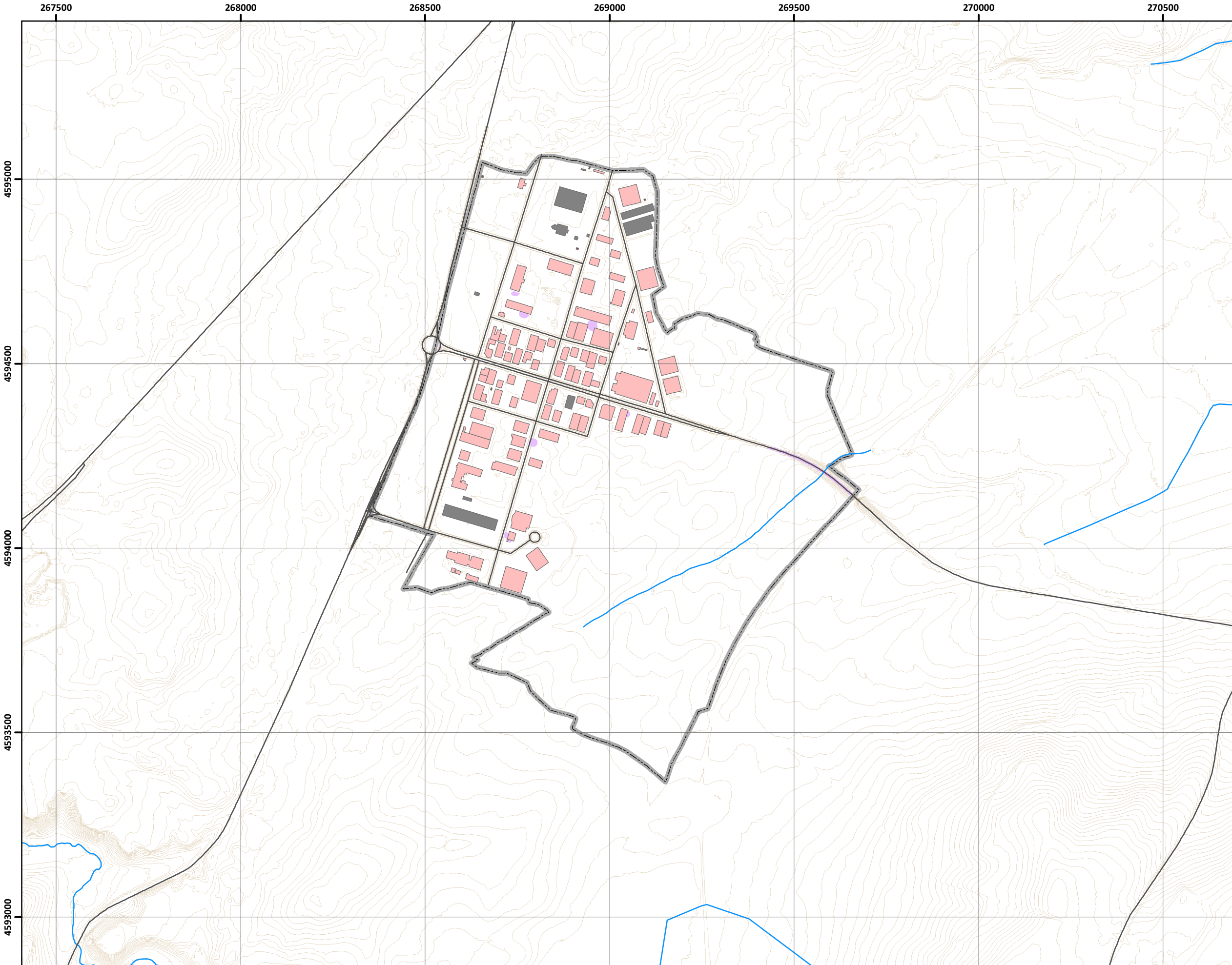
Escala original DIN A3  
1:10.000

MAPA DE RUIDO.  
TÉRMINO MUNICIPAL DE ZAMORA. 2018

Página: 8

Mapa de conflicto.  
Ruido total. Ln





**Leyenda**

- Superación de OCA**
- 0 - 5 dB(A)
  - 5 - 10 dB(A)
  - 10 - 15 dB(A)
  - 15 - 20 dB(A)
- Usos edificaciones**
- Industrial
  - Otros usos
  - Recreativo o de espectáculos
  - Residencial
  - Sanitario, docente o cultural
  - Terciario
- Base cartográfica**
- Carretera
  - Ferrocarril
  - Río
  - Masas de agua
  - Zonas verdes
  - Curvas de nivel
  - Límite de la aglomeración

- Sistema de coordenadas:  
ETRS 1989 UTM Zone 30N



Consultora:  
**EUROCONTROL**

Fecha:  
Diciembre 2018

Escala original DIN A3  
1:10.000



MAPA DE RUIDO.  
TÉRMINO MUNICIPAL DE ZAMORA. 2018

Página: 9

Mapa de conflicto.  
Ruido total. Ln